

## SHIEN（支援）研究会ホームページログインのセキュリティについて

2010/06/02

SHIEN（支援）研究会 ホームページ担当 太田 諭之（静岡大学 工学部）

### 1. 背景

支援研究会事務局より SHIEN（支援）研究会ホームページ（以下 SHIEN 研 HP と記載；<http://www.second-sun.org/>）の会員用コンテンツにログインする際、以下のエラーメッセージが表示され、ログインできない症状が発生することがあります。

エラー

クッキーが有効ではありません。ログインする前に、ブラウザの設定で、クッキーを利用できるようにしてください。

### 2. この症状が発生する原因

SHIEN 研 HP にログインする際、ログインする為のユーザ名とパスワードをこれからログインされる方（使用者）のコンピュータ自身に記憶をします。その仕組みを **Cookie**（クッキー）と呼びます。簡単に言うと、Cookie とはインターネットの Web サイトによって作成されるファイルで、そのインターネット・サイトを表示した際の**設定等の情報（例えばログイン用の ID やパスワード）**を使用者のコンピュータに保存をします。（保存期限はたいていはそのサイトの方針かブラウザのルールで設定します。それかユーザ側で Cookie を消去するまでです。）

各 PC の工場出荷時の設定は、個人情報が含まれる情報を明示的な同意無しに保存しないように Cookie を“**制限する**”となっています。悪質な Web ページが使用者により入力された ID やパスワードなどの個人情報を故意に盗み取ることがあるため、この様な設定になっています。

多くの使用者がアクセスする一般的な Web ページでは、この設定でセキュリティ的に問題はありません。ただ、SHIEN 研 HP のホームページは Cookie を受け入れるシステムであるため、ここにアクセスするときだけ Cookie を受け入れてもらえるように、プライバシー設定を変更する必要があります。以下に Internet Explore と Firefox での設定方法を示しますので参考にして変更して下さい。

（参考：<http://support.microsoft.com/kb/880557/ja>）

次ページに設定方法が掲載されています。

限定して有効に使える方法です。ぜひやってみてくださいね！

### 3. Microsoft Internet Explore の場合

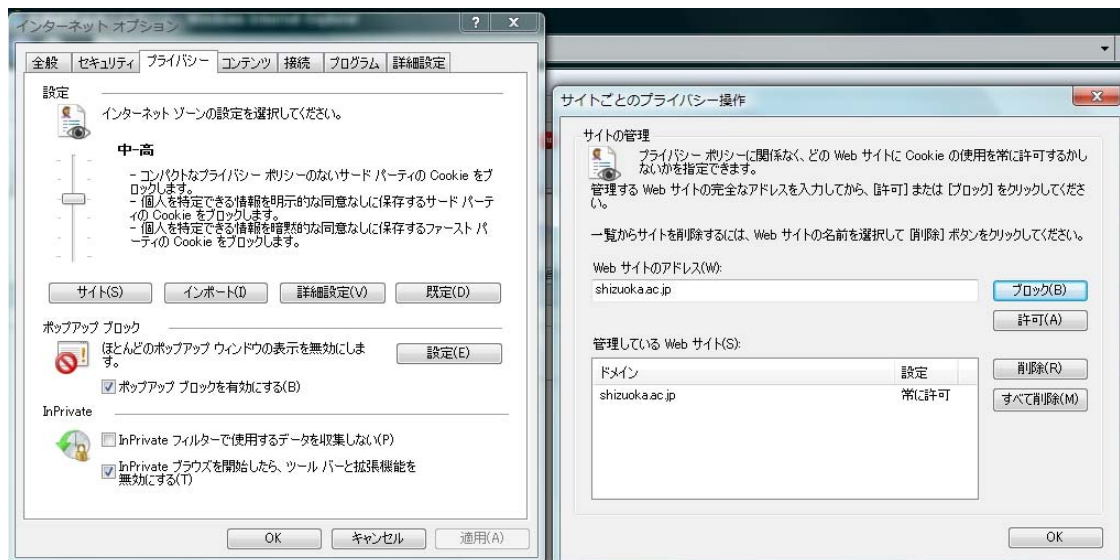


図 1 : Internet Explore のプライバシーの設定

- 3.1 Internet Explore を起動して上記メニューより→ツール→インターネットオプション →プライバシーのタブをクリックして下さい。
- 3.2 図 1 左画面が表示されます。
- 3.3 インターネットゾーンの設定を「中-高」と設定して「サイト」ボタンをクリックします。
- 3.4 図 1 の右画面「サイトごとのプライバシー操作」画面が表示されます。
- 3.5 管理する Web サイトのアドレスに www.shizuoka.ac.jp を入力します。
- 3.6 右の許可ボタンをクリックして「管理している Web サイト」の欄に shizuoka.ac.jp が入ったことを確認してください。(図 1 右側参照)
- 3.7 この作業により、静岡大学の管理しているサーバ (SHIEN 研サーバもそのひとつ) 以外の信頼できないサイトでは Cookie を自動的にブロックする設定になりました。
- 3.8 注意
  - 3.8.1 一回、この設定が完了すれば次回から設定を変更する必要はありません。
  - 3.8.2 図 1 左の画面が表示されない場合、図 1 左画面の「詳細設定」ボタンをクリックして「自動 Cookie 処理を上書きする」にチェックが入っている可能性があります。チェックを外して OK ボタンを押して下さい。そしてもう一度ツールから設定を始めて下さい。

## 4. Mozilla Firefox の場合

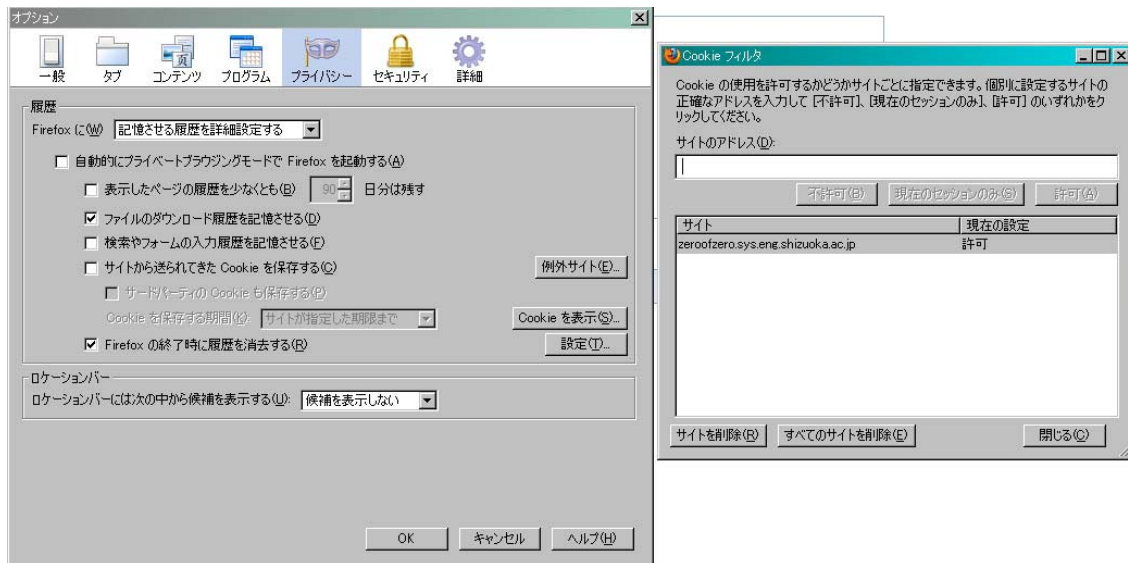


図 2 : Firefox のプライバシーの設定

4.1 Mozilla Firefox を起動して上記メニューより→ツール→インターネットオプション  
→プライバシーのタブをクリックして下さい。

4.2 図 2 左画面が表示されます。

4.3 例外サイトのボタンをクリックして下さい。

4.4 図 2 の右画面“Cookie フィルタ”画面が表れます。

4.5 サイトのアドレス `http://zeroofzero.sys.eng.shizuoka.ac.jp:8080/Plone` を入力します。

4.6 右の許可ボタンをクリックして“サイト”に `zeroofzero.sys.eng.shizuoka.ac.jp` が入ったことを確認してください。(図 2 右側参照)

4.7 この作業により、他のサイトでは信頼できない Cookie を自動的にブロックして、SHIEN 研 HP のみ Cookie を許可する設定となります。(Internet Explore より強固)

4.8 注意

4.8.1 一回、この設定が完了すれば次回から設定を変更する必要はありません。

5. インターネット・ブラウザのバージョンについて

ここに記載している方法は Internet Explorer 7 と 8, Firefox 3.6.3 で動作を確認しています。それ以外のインターネット・ブラウザ、バージョンをお使いの方で以上の設定がうまく行かない場合は、問い合わせ先にご連絡下さい。

6. お問い合わせ先

[shienken@hotmail.co.jp](mailto:shienken@hotmail.co.jp)までお願いいたします。